

Serie DTS-35

Tragkraft bis 120 kg/Paar

Vollauszug, Querschnitt 18,0 x 35,0 mm

Material

Stahl (C45E+C)
verzinkt
gefräste Laufbahn


DTS-...

einseitig ausziehbar

DTSB-...

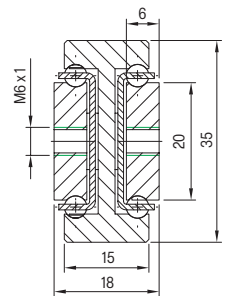
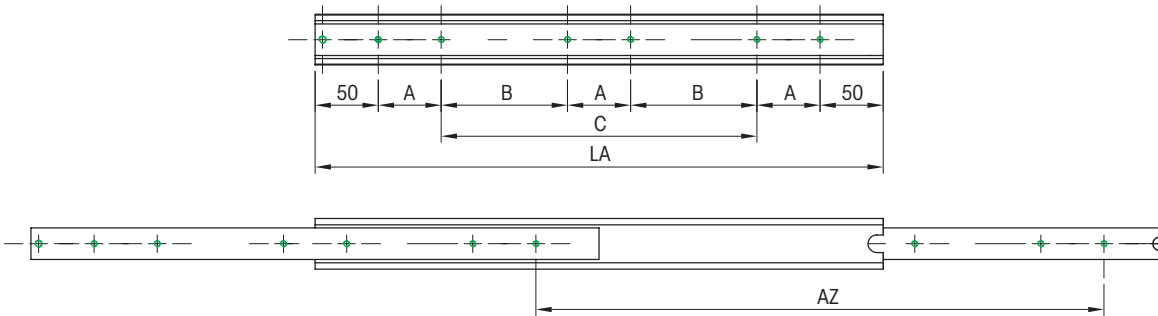
beidseitig ausziehbar

Hinweise:

LA = Länge
AZ = Auszugsweg
TK = Tragkraft bei
10.000 Zyklen
 Bohrbild

SCHOCK
TELESKOPSCHEIENEN

DTS-35



Artikel-Nr. DTS-35	TK in kg 10.000	LA mm	AZ mm	A mm	B mm	C mm	Gewicht - kg/St. DTS-35
07000318001	60	150	150	50	-	-	0,51
07000318002	70	200	200	50	-	-	0,68
07000318003	80	250	250	50	-	50	0,85
07000318004	90	300	300	50	-	100	1,02
07000318005	100	350	350	50	-	150	1,19
07000318006	110	400	400	50	-	200	1,36
07000318007	120	450	450	50	-	250	1,53
07000318008	115	500	500	50	-	300	1,70
07000318009	100	550	550	50	150	-	1,87
07000318010	90	600	600	50	175	-	2,04
07000318011	85	650	650	50	200	-	2,21
07000318012	80	700	700	50	225	-	2,38
07000318013	75	750	750	50	250	-	2,55
07000318014	70	800	800	50	275	-	2,72
07000318015	65	850	850	50	300	-	2,89
07000318016	60	900	900	50	325	-	3,06
07000318017	55	950	950	50	350	-	3,23
07000318018	50	1000	1000	50	375	-	3,40