

# Vollauszug Serie DTS-35

Full extension series DTS-35



- Tragkraft bis zu 130 kg
- Auszugsweg 100%

#### Werkstoffe und Oberflächen:

- Schienen: Kaltgewalzter Kohlenstoffstahl C45E+C, - EN 10277, gefräste Laufbahnen.
- Kugelkäfige: Verzinktes Stahlblech
- Kugeln: Verchromt C85 G100: DIN 5401

#### Temperaturbereich:

- Einsatztemperatur -40°C bis +200°C

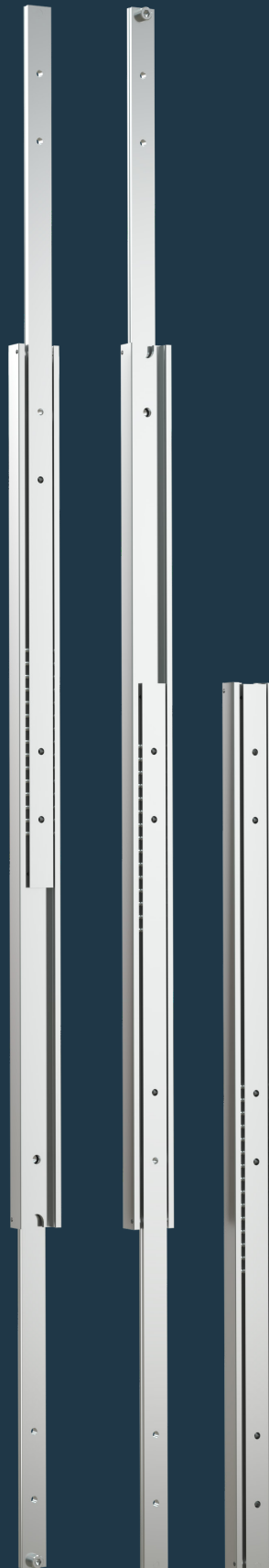
- Load capacity up to 130 kg
- Extension path 100%

#### Materials and surfaces:

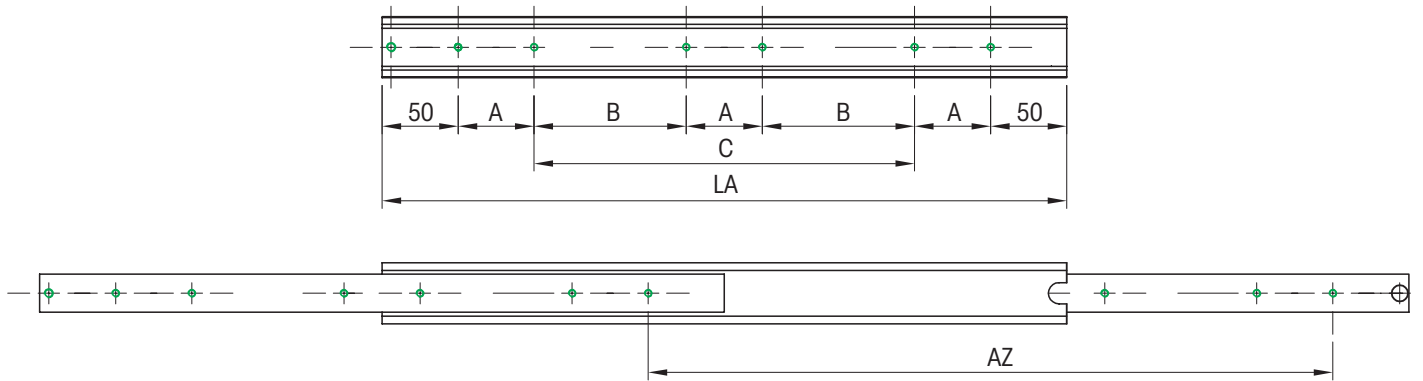
- Beams: Cold drawn carbon steel C45E+C, - EN 10277, milled raceways.
- Ball cage: Zinc plated sheet steel
- Ball bearings: Chromed C85,G100: DIN 5401
- End Bolts: ASTM A307

#### Temperature range:

- Operating temperature -40°C to +200°C

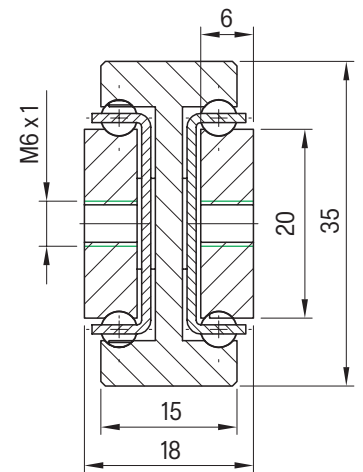


# DTS-35



Artikel-Nr. SToxxparts	LA mm	AZ mm	TK in kg 10.000	A mm	B mm	C mm	Gewicht   weight kg/St.   kg/pcs.
07000318001	150	150	60	50	-	-	0,46
07000318002	200	200	70	50	-	-	0,60
07000318003	250	250	80	50	-	50	0,74
07000318004	300	300	90	50	-	100	0,88
07000318005	350	350	100	50	-	150	1,02
07000318006	400	400	110	50	-	200	1,17
07000318007	450	450	120	50	-	250	1,31
07000318008	500	500	130	50	-	300	1,45
07000318009	550	550	100	50	150	-	1,59
07000318010	600	600	90	50	175	-	1,73
07000318011	650	650	85	50	200	-	1,88
07000318012	700	700	80	50	225	-	2,02
07000318013	750	750	75	50	250	-	2,16
07000318014	800	800	70	50	275	-	2,30
07000318015	850	850	65	50	300	-	2,44
07000318016	900	900	60	50	325	-	2,59
07000318017	950	950	55	50	350	-	2,73
07000318018	1000	1000	50	50	375	-	2,87

**Hinweise | Notes:** LA = Länge | Length, AZ = Auszugsweg | Move-out path, TK = Tragkraft | Load capacity | Bohrbild / Hole pattern



Die Tragfähigkeit im horizontalem Einbau reduziert sich um 60-80%.

Flat mounted slide load capacities are reduced between 60-80%