

# Vollauszug Serie ADTSB-70

Full extension series ADTSB-70



- Tragkraft bis zu 330 kg
- Auszugsweg 100%

**Werkstoffe und Oberflächen:**

- Schienen: Aluminium EN-AW 6082 T6
- Kugelkäfige: Edelstahl 304 (1.4301)
- Kugeln: Edelstahl 316L (1.4404)
- Anschlag-Bolzen: Edelstahl A2 (1.4301)

**Temperaturbereich:**

- Einsatztemperatur -40°C bis +200°C

- Load capacity up to 330 kg
- Extension path 100%

**Materials and surfaces:**

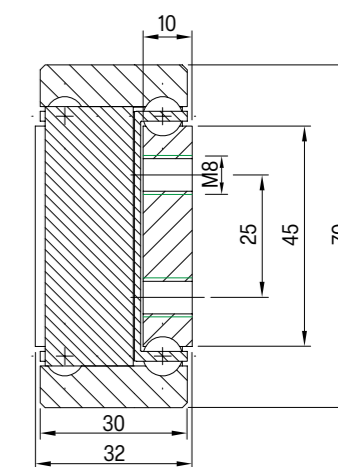
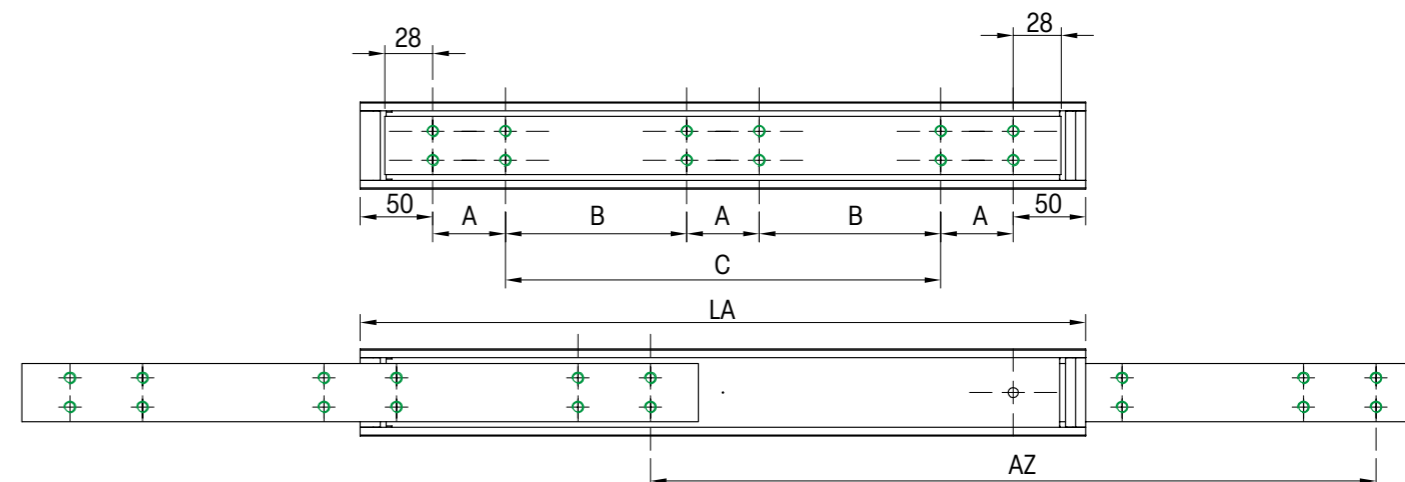
- Beams: Aluminum EN-AW 6082 T6
- Ball cage: stainless steel 304 (1.4301)
- Ball bearings: stainless steel 316L (1.4404)
- End Bolts: stainless steel A2 (1.4301)

**Temperature range:**

- Operating temperature -40°C to +200°C



## ADTSB-70



Die Tragfähigkeit im horizontalem Einbau reduziert sich um 60-80%.


Flat mounted slide load capacities are reduced between 60-80%

# ADTSB-70

Artikel-Nr. SToxxparts	LA mm	AZ mm	TK in kg 10.000	A mm	B mm	C mm	Gewicht   weight kg/St.   kg/pcs.
07000462001	200	200	240	50	-	-	0,89
07000462002	250	250	250	50	-	50	1,12
07000462003	300	300	260	50	-	100	1,35
07000462004	350	350	270	50	-	150	1,58
07000462005	400	400	280	50	-	200	1,81
07000462006	450	450	290	50	-	250	2,04
07000462007	500	500	300	50	-	300	2,27
07000462008	550	550	315	50	-	350	2,50
07000462009	600	600	330	50	-	400	2,73
07000462010	650	650	320	50	200	-	2,95
07000462011	700	700	310	50	225	-	3,18
07000462012	750	750	300	50	250	-	3,41
07000462013	800	800	290	50	275	-	3,64
07000462014	850	850	280	50	300	-	3,87
07000462015	900	900	270	50	325	-	4,10
07000462016	950	950	260	50	350	-	4,33
07000462017	1000	1000	250	50	375	-	4,56
07000462018	1050	1050	240	50	400	-	4,79
07000462019	1100	1100	230	50	425	-	5,02
07000462020	1150	1150	220	50	450	-	5,24
07000462021	1200	1200	210	50	475	-	5,47
07000462022	1250	1250	200	50	500	-	5,70
07000462023	1300	1300	190	50	525	-	5,93
07000462024	1350	1350	180	50	550	-	6,16
07000462025	1400	1400	170	50	575	-	6,38
07000462026	1450	1450	160	50	600	-	6,61
07000462027	1500	1500	155	50	625	-	6,84
07000462028	1550	1550	150	50	650	-	7,07
07000462029	1600	1600	145	50	675	-	7,30
07000462030	1650	1650	140	50	700	-	7,52
07000462031	1700	1700	135	100	650	-	7,75
07000462032	1750	1750	130	100	675	-	7,98
07000462033	1800	1800	125	100	700	-	8,21
07000462034	1850	1850	120	100	725	-	8,44
07000462035	1900	1900	115	100	750	-	8,66
07000462036	1950	1950	110	100	775	-	8,89
07000462037	2000	2000	105	100	800	-	9,12

## Hinweise | Notes:

LA = Länge | Length, AZ = Auszugsweg | Move-out path, TK = Tragkraft | Load capacity |

 Bohrbild / Hole pattern