

# Vollauszug Serie DTSB-90

Full extension series DTSB-90



- Tragkraft bis zu 880 kg
- Auszugsweg 100%

**Werkstoffe und Oberflächen:**

- Schienen: Kaltgewalzter Kohlenstoffstahl C45E+C, - EN 10277, gefräste Laufbahnen.
- Kugelkäfige: Verzinktes Stahlblech
- Kugeln: Verchromt C85 G100: DIN 5401

**Temperaturbereich:**

- Einsatztemperatur -40°C bis +200°C

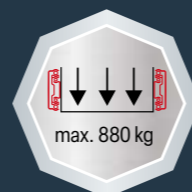
- Load capacity up to 880 kg
- Extension path 100%

**Materials and surfaces:**

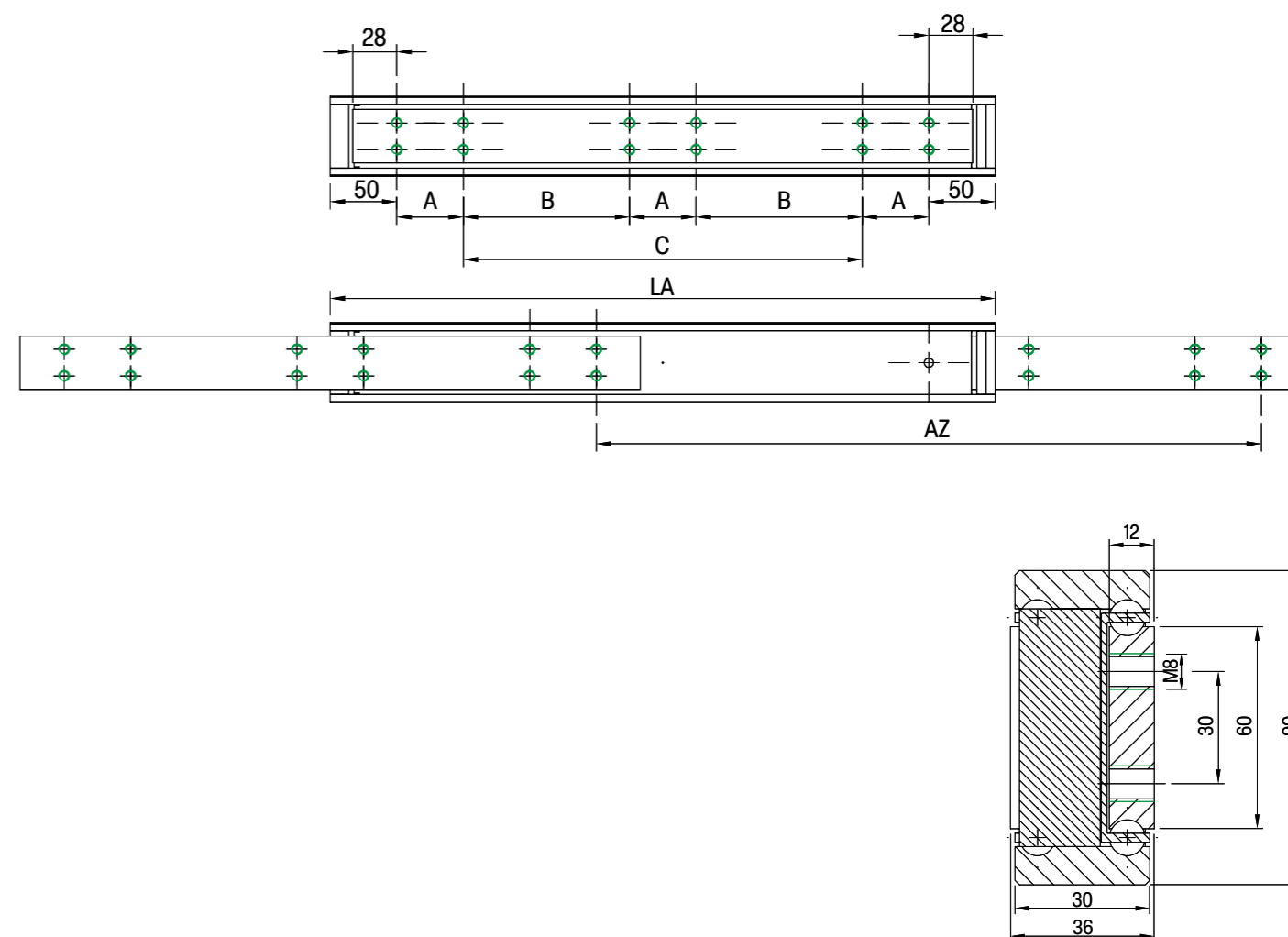
- Beams: Cold drawn carbon steel C45E+C, - EN 10277, milled raceways.
- Ball cage: Zinc plated sheet steel
- Ball bearings: Chromed C85,G100: DIN 5401
- End Bolts: ASTM A307

**Temperature range:**

- Operating temperature -40°C to +200°C



## DTSB-90




Die Tragfähigkeit im horizontalem Einbau reduziert sich um 60-80%.

Flat mounted slide load capacities are reduced between 60-80%

# DTSB-90

Artikel-Nr. SToxxparts	LA mm	AZ mm	TK in kg 10.000	A mm	B mm	C mm	Gewicht   weight kg/Stk.   kg/pcs.
07000491001	200	200	650	50	-	-	3,80
07000491002	250	250	720	50	-	50	4,76
07000491003	300	300	780	50	-	100	5,73
07000491004	350	350	830	50	-	150	6,69
07000491005	400	400	860	50	-	200	7,65
07000491006	450	450	890	50	-	250	8,61
07000491007	500	500	940	50	-	300	9,57
07000491008	550	550	960	50	-	350	10,53
07000491009	600	600	980	50	-	400	11,49
07000491010	650	650	1000	50	200	-	12,45
07000491011	700	700	1030	50	225	-	13,41
07000491012	750	750	1040	50	250	-	14,38
07000491013	800	800	1050	50	275	-	15,34
07000491014	850	850	1045	50	300	-	16,30
07000491015	900	900	1030	50	325	-	17,26
07000491016	950	950	1015	50	350	-	18,22
07000491017	1000	1000	995	50	375	-	19,18
07000491018	1050	1050	980	50	400	-	20,14
07000491019	1100	1100	950	50	425	-	21,10
07000491020	1150	1150	920	50	450	-	22,06
07000491021	1200	1200	900	50	475	-	23,02
07000491022	1250	1250	880	50	500	-	23,97
07000491023	1300	1300	850	50	525	-	24,93
07000491024	1350	1350	820	50	550	-	25,89
07000491025	1400	1400	790	50	575	-	26,85
07000491026	1450	1450	740	50	600	-	27,81
07000491027	1500	1500	710	50	625	-	28,77
07000491028	1550	1550	690	50	650	-	29,73
07000491029	1600	1600	660	50	675	-	30,69
07000491030	1650	1650	640	50	700	-	31,65
07000491031	1700	1700	620	100	650	-	32,61
07000491032	1750	1750	580	100	675	-	33,56
07000491033	1800	1800	540	100	700	-	34,52
07000491034	1850	1850	500	100	725	-	35,48
07000491035	1900	1900	470	100	750	-	36,44
07000491036	1950	1950	440	100	775	-	37,40
07000491037	2000	2000	420	100	800	-	38,36
07000491038	2050	2050	400	100	825	-	39,32
07000491039	2100	2100	380	100	850	-	40,28
07000491040	2150	2150	360	100	875	-	41,24
07000491041	2200	2200	340	100	900	-	42,20
07000491042	2250	2250	320	100	925	-	43,16

## Hinweise | Notes:

LA = Länge | Length, AZ = Auszugsweg | Move-out path, TK = Tragkraft | Load capacity |  
 Bohrbild / Hole pattern

# DTSB-90

Artikel-Nr. STOxxparts	LA mm	AZ mm	TK in kg 10.000	A mm	B mm	C mm	Gewicht   weight kg/Stk.   kg/pcs.
07000491043	2300	2300	300	100	950	-	44,11
07000491044	2350	2350	280	100	975	-	45,07
07000491045	2400	2400	260	100	1000	-	46,03
07000491046	2450	2450	240	100	1025	-	46,99
07000491047	2500	2500	220	100	1050	-	47,95
07000491048	2550	2550	200	100	1075	-	48,91
07000491049	2600	2600	180	100	1100	-	49,87
07000491050	2650	2650	160	100	1125	-	50,83
07000491051	2700	2700	140	100	1150	-	51,79
07000491052	2750	2750	120	100	1175	-	52,74
07000491053	2800	2800	100	100	1200	-	53,70
07000491054	2850	2850	340	100	1225	-	54,66
07000491055	2900	2900	290	100	1250	-	55,62
07000491056	2950	2950	260	100	1275	-	56,58
07000491057	3000	3000	230	100	1300	-	57,54

#### Hinweise | Notes:

LA = Länge | Length, AZ = Auszugsweg | Move-out path, | TK = Tragkraft | Load capacity |

 Bohrbild / Hole pattern